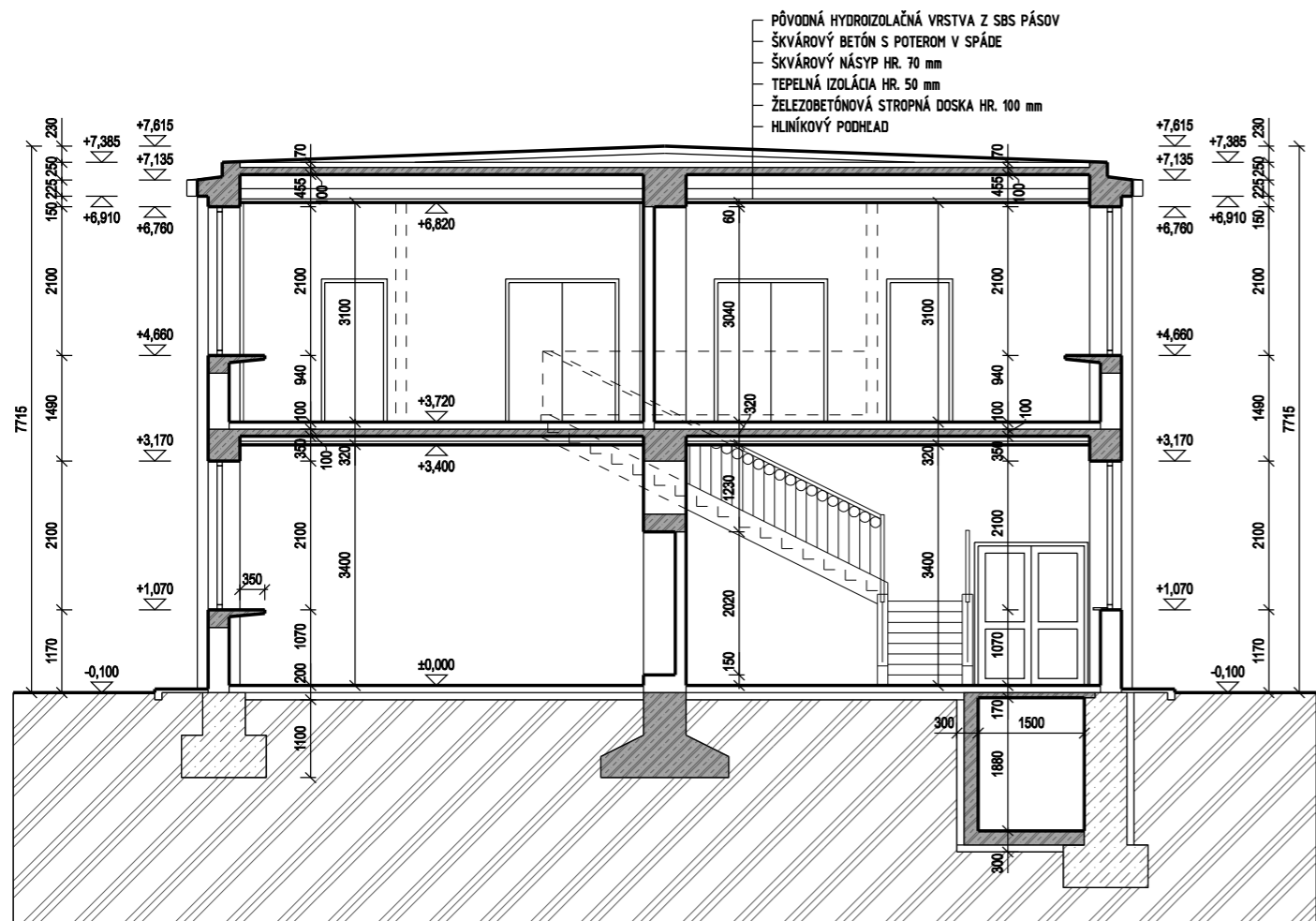






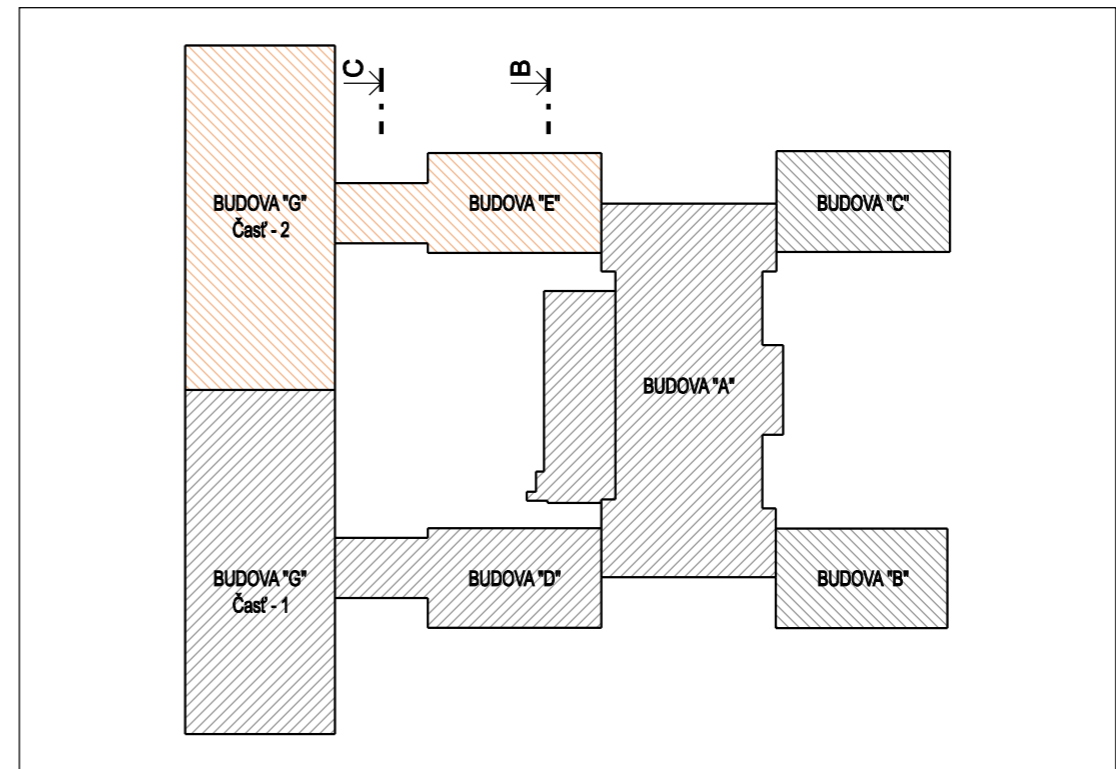
REZ C-C - PŮVODNÝ STAV





REZ B-B- PŮVODNÝ STAV

## LEGENDA MATERIÁLOV

-  Pôvodné tehlové murivo
-  Pôvodné železobetónové konštrukcie
-  Pôvodné betónové konštrukcie
-  Pôvodný rastlý terén



AUTOR PROJEKTU: ING. MICHAL BORŠČ			<div></div> <div>DAR KOM s.r.o.</div> <div>DVORKINOVA 5, KOŠICE 040 22, TEL.Č: 0908 364 696</div> <div>IČO: 46304193, DIČ: 2023326734, DIČ DPH: SK2023326734</div>		
VEDÚCI PROJEKTANT	ZODPOVEDNÝ PROJEKTANT	VYPRACOVAL			
ING. MICHAL BORŠČ	ING. MICHAL BORŠČ	ING. MICHAL BORŠČ			
					
STAVEBNÍK: SPŠ - ELEKTROTECHNICKÁ		KÁT. ÚZEMIE: SEVERNÉ MESTO			
MIESTO STAVBY: KOMENSKÉHO 44, 040 01 KOŠICE		PAR. Č.: 2778/1, 2778/6			
STAVBA: <div>EXCELENTNÍ V ELE, AUT A IT PRE 21. STOROČIE</div> <div>SPŠ - ELEKTROTECHNICKÁ</div>				FORMÁT2xA4	
				DÁTUMOKTÓBER 2023	
				Č.ZÁKAZKY2301/P	
				KÓTOVANÉmm	
				OBJEKT: SO-04 BUDOVA "E + G2"	
OBSAH : REZ B-B, C-C - PŮVODNÝ STAV				PROJEKT PRE REALIZÁCIU STAVBY	
				ARCHITEKTONICKO-STAVEBNÉ RIEŠENIE	
				MIERKA : 1:100	VÝKRES Č. D4.1-05
AKÉKOĽVEK ZMENY, DOPLNKY, PREKRESLOVANIE ALEBO ROZMNOŽOVANIE TEJTO DOKUMENTÁCIE JE V ZMYSLE AUTORSKÉHO ZÁKONA BEZ SÚHLASU NEPRIPUSTNÉ!					